

征收土地公告

岳楼征地办告字（2026）02号

G4京港澳高速羊楼司（湘鄂界）至岳阳龙湾段扩容工程（岳阳楼区段）农用地转用和土地征收，已经湖南省人民政府建设用地批复文件《关于G4京港澳高速羊楼司（湘鄂界）至岳阳龙湾段扩容工程农用地转用和土地征收的批复》（湘政地〔2026〕0527号）批准，同意征收岳阳市岳阳楼区西塘镇兰桥村、金黄村、西塘社区和康王乡乌江村、白湖新村、龙凤村、斗篷山村部分集体土地，根据《中华人民共和国土地管理法》《中华人民共和国土地管理法实施条例》《湖南省实施〈中华人民共和国土地管理法〉》等有关规定，现将有关征收土地事项公告如下：

一、批准机关：湖南省人民政府。

二、批复时间：2026年2月14日。

三、被征收土地单位、位置、面积及用途：

（一）被征收土地单位：岳阳市岳阳楼区西塘镇兰桥村、金黄村、西塘社区和康王乡乌江村、白湖新村、龙凤村、斗篷山村；

（二）征地位置：具体位置以批准的勘测定界图为准；

（三）征地面积：8.0388公顷（合120.582亩）；

（四）土地用途：公路用地。

四、征地补偿标准（包括土地补偿和安置补助费）：

（一）征地补偿标准：按照《湖南省人民政府关于调整湖南省征地补偿标准的通知》（湘政发〔2024〕1号）文件规定执行；

（二）农用地上青苗和附属设施、农村村民住宅房屋及地上建（构）筑物补偿标准：按照《岳阳市人民政府关于印发〈岳阳市集体土地征收与房屋拆迁补偿安置办法〉的通知》（岳政发〔2023〕7号）文件规定执行。

五、被征地农民社会保障：按照湖南省人力资源社会保障厅《关于进一步规范我省被征地农民参加职工养老保险有关问题的通知》（湘人社函〔2020〕107号）、《关于进一步做好被征地农民社会保障工作的通知》（湘人社规〔2023〕1号）、岳阳市人民政府办公室《关于岳阳市中心城区被征地农民社会保障工作的实施意见》（岳政办发〔2016〕11号）等文件规定执行。

六、被征地农村集体经济组织、村（居）民或者其他权利人对湖南省人民政府作出的《关于G4京港澳高速羊楼司（湘鄂界）至岳阳龙湾段扩容工程农用地转用和土地征收的批复》（湘政地〔2026〕0527号）不服的，可以在本公告之日起60日内向湖南省人民政府申请行政复议。

特此公告。

岳阳市岳阳楼区人民政府征地管理办公室

2026年5月6日

（联系人：杨秀峰；联系电话：15173030004）



湖南省人民政府建设用地图批复文件

湘政地〔2026〕0527号

关于G4京港澳高速羊楼司（湘鄂界） 至岳阳龙湾段扩容工程农用地转用和 土地征收的批复

岳阳市人民政府，临湘市、岳阳县人民政府：

G4京港澳高速羊楼司（湘鄂界）至岳阳龙湾段扩容工程于2026年2月14日报经国务院批准（自然资函〔2026〕94号），具体如下：

一、同意岳阳市岳阳楼区、临湘市、岳阳县将农民集体所有农用地145.5313公顷（其中耕地39.1554公顷，含永久基本农田0.2691公顷）、未利用地0.8349公顷转为建设用地并办理征地手续，另征收农民集体所有建设用地10.0770公顷；同意将国有农用地0.4540公顷（其中耕地0.0232公顷）、未利用地0.1717公顷转为建设用地。

以上共计批准建设用地157.0689公顷，由当地人民政府依法依规提供，作为G4京港澳高速羊楼司（湘鄂界）至岳阳龙湾段扩容工程建设用地，并纳入国土空间规划“一张图”实施监督。当地自然资源主管部门要及时核发划拨供地

文件或签订有偿使用合同，并上传土地市场监测与监管系统。

二、有关市、县要严格落实补充耕地，督促补充耕地责任单位认真按照补充耕地方案，补充数量相等、质量相当的耕地，落实建设占用耕地耕作层土壤剥离利用。要落实补划永久基本农田方案，将永久基本农田落实到地块。

三、有关市、县要严格执行国家产业政策和供地政策，节约集约利用土地。认真履行主体责任，加强土地开发利用的监督，防止形成批而未供和闲置土地。

四、有关市、县要按照《中华人民共和国土地管理法》有关规定，严格履行征地批后实施程序，及时足额支付补偿费用，落实被征地农民的社会保障费用等安置措施，妥善安排好被征地农民的生产和生活，保证原有生活水平不降低，长远生计有保障。征地补偿安置不落实的，不得动工用地。

五、严格按照国家有关规定征收新增建设用地土地有偿使用费，并确保项目建设中生态管控措施严格落实到位。

六、依法完成土地征收后，不动产登记机构依此办理集体土地所有权注销或变更登记。

七、涉及压覆重要矿产资源的，应按照《中华人民共和国矿产资源法》等有关规定商相关矿业权人做好工作衔

接，对未签订同意压覆协议、未按规定办理压覆战略性矿产资源审批手续的，属地政府不供应地。

附件：G4京港澳高速羊楼司（湘鄂界）至岳阳龙湾段
扩容工程农用地转用和土地征收情况表



附件

G4 京港澳高速羊楼司（湘鄂界）至岳阳龙湾段扩容工程 农用地转用和土地征收情况表

单位：公顷

用地总面积		157.0689	转用农用地面积		145.9853		征收土地面积		156.4432	
			转用未利用地面积		1.0066					
			现状建设用地面积		10.0770		现状国有土地面积		0.6257	
	坐落	权属性质	农用地					建设用地	未利用地	拟开发用途
			合计	耕地			林地			
					永久基本农田					
农用地 转用情 况	临湘市	集体	130.3516	129.5227	35.6540	0.2691	77.7408	0	0.8289	公路 用地
	临湘市人民政府	国有	0.1310	0	0	0	0	0	0.1310	
	临湘市茶叶科学研究所	国有	0.4540	0.4540	0.0232	0	0.0007	0	0	
	岳阳市岳阳楼区	集体	7.8299	7.8285	2.2722	0	3.2737	0	0.0014	
	岳阳县	集体	8.1847	8.1801	1.2292	0	6.1541	0	0.0046	
	岳阳县人民政府	国有	0.0407	0	0	0	0	0	0.0407	
	合计			146.9919	145.9853	39.1786	0.2691	87.1693	0	

	坐落	权属性质	合计	农用地				建设用地	未利用地	拟开发用途
				耕地		林地				
				永久基本农田						
土地征收情况	临湘市	集体	139.8574	129.5227	35.6540	0.2691	77.7408	9.5058	0.8289	公路用地
	岳阳市岳阳楼区	集体	8.0388	7.8285	2.2722	0	3.2737	0.2089	0.0014	
	岳阳县	集体	8.5470	8.1801	1.2292	0	6.1541	0.3623	0.0046	
	合计		156.4432	145.5313	39.1554	0.2691	87.1686	10.0770	0.8349	

湖南省自然资源厅

湖南

抄送：国家自然资源督察武汉局，省政府办公厅，省发展改革委，
省交通运输厅，省林业局。

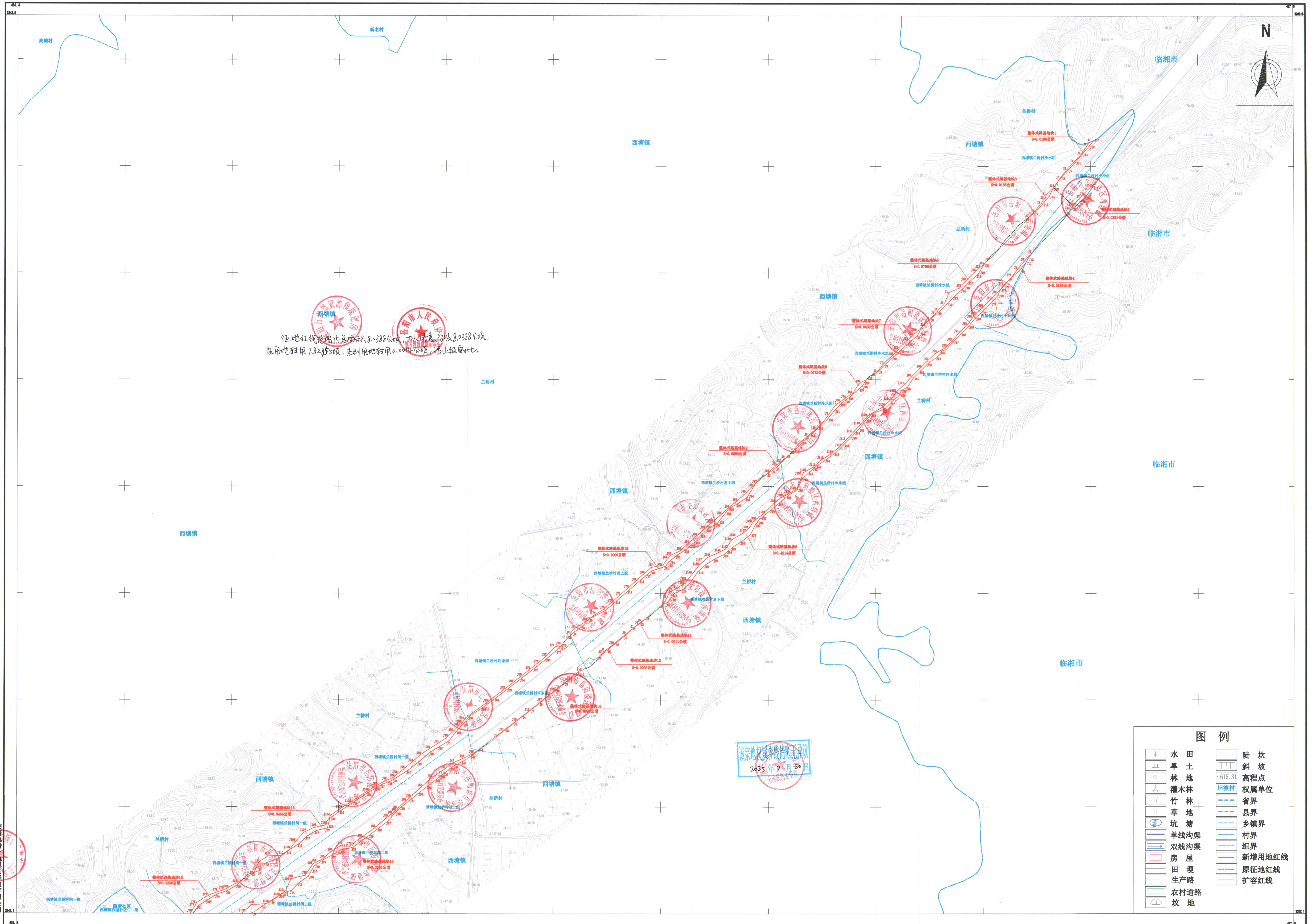
湖南省自然资源厅办公室

2026年4月27日印发



G4京港澳高速羊楼司（湘鄂界）至岳阳龙湾段扩容工程项目（岳阳楼区段）勘测定界图（1）

32.109-331.634



征地红线范围内总面积8.0388公顷，拟征收8.0388公顷，
 农用地7.828公顷，未利用地0.0108公顷，请上级审批。

2025年2月24日
 勘测定界图

图例			
	水田		陡坎
	旱地		斜坡
	林地		高程点
	灌木林		615.31
	草地		组界
	坑塘		县界
	单线沟渠		乡镇界
	双线沟渠		组界
	房屋		新增用地红线
	田埂		原征红线
	农村道路		扩容红线
	坟地		

湖南地腾土地规划咨询有限公司

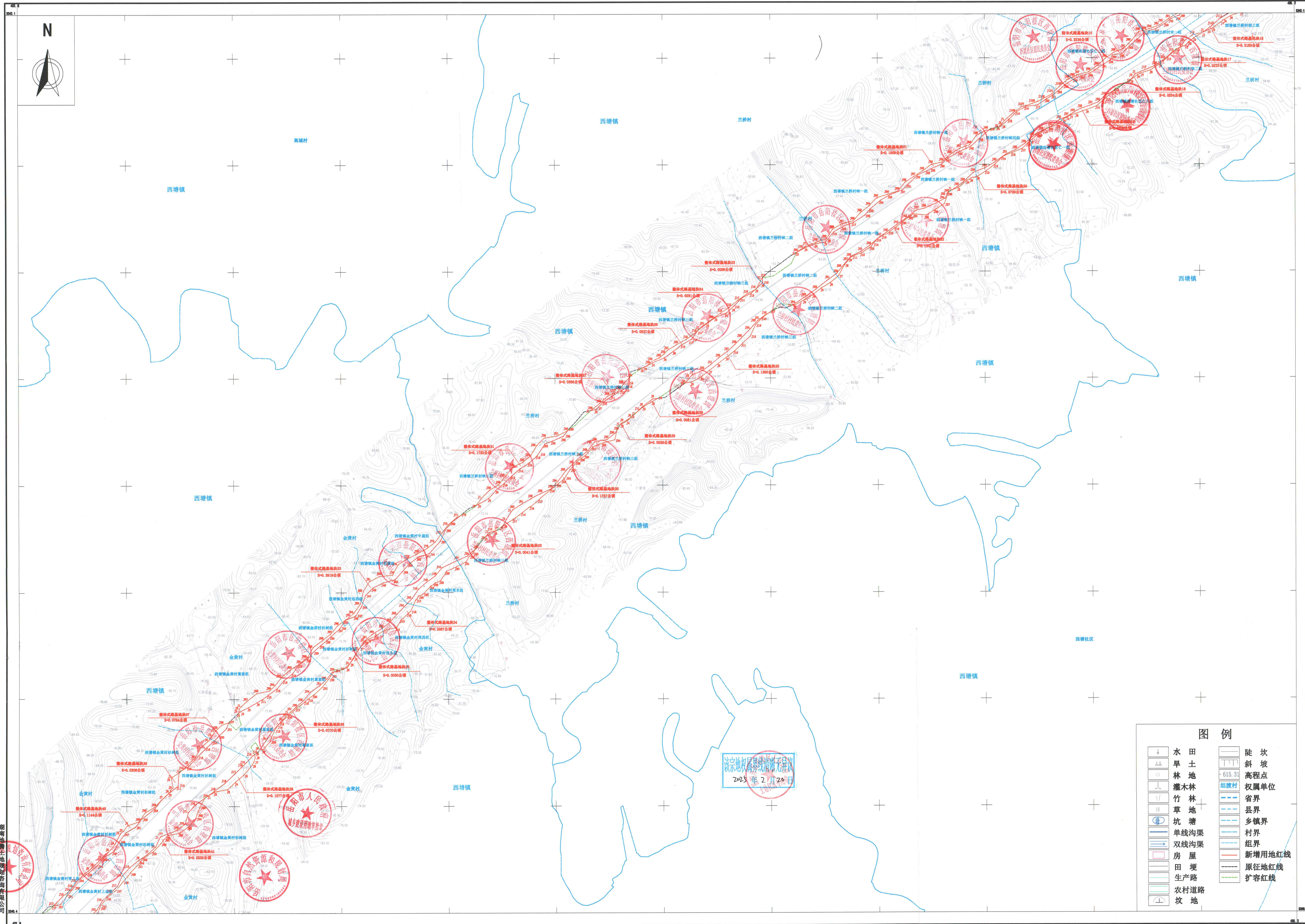
2025年1月数字制图
 2000国家大地坐标系
 1:800国家高程基准，等高距为1米
 2017年版图式

1:2000

编制：杨帆
 绘图：蒋光勇
 检查：李昕昕

G4京港澳高速羊楼司（湘鄂界）至岳阳龙湾段扩容工程项目（岳阳楼区段）勘测定界图（2）

240.427-432.717



图例

- | | | | |
|--|------|--|--------|
| | 水 | | 陡坎 |
| | 旱地 | | 斜坡 |
| | 林地 | | 高程点 |
| | 灌木林 | | 权属单位 |
| | 草地 | | 县界 |
| | 坑塘 | | 乡镇界 |
| | 单线沟渠 | | 村界 |
| | 双线沟渠 | | 组界 |
| | 房屋 | | 新增用地红线 |
| | 田埂 | | 原征地红线 |
| | 生产路 | | 扩容红线 |
| | 农村道路 | | |
| | 坎地 | | |

湖南地籍土地勘测咨询有限公司

2025年2月28日

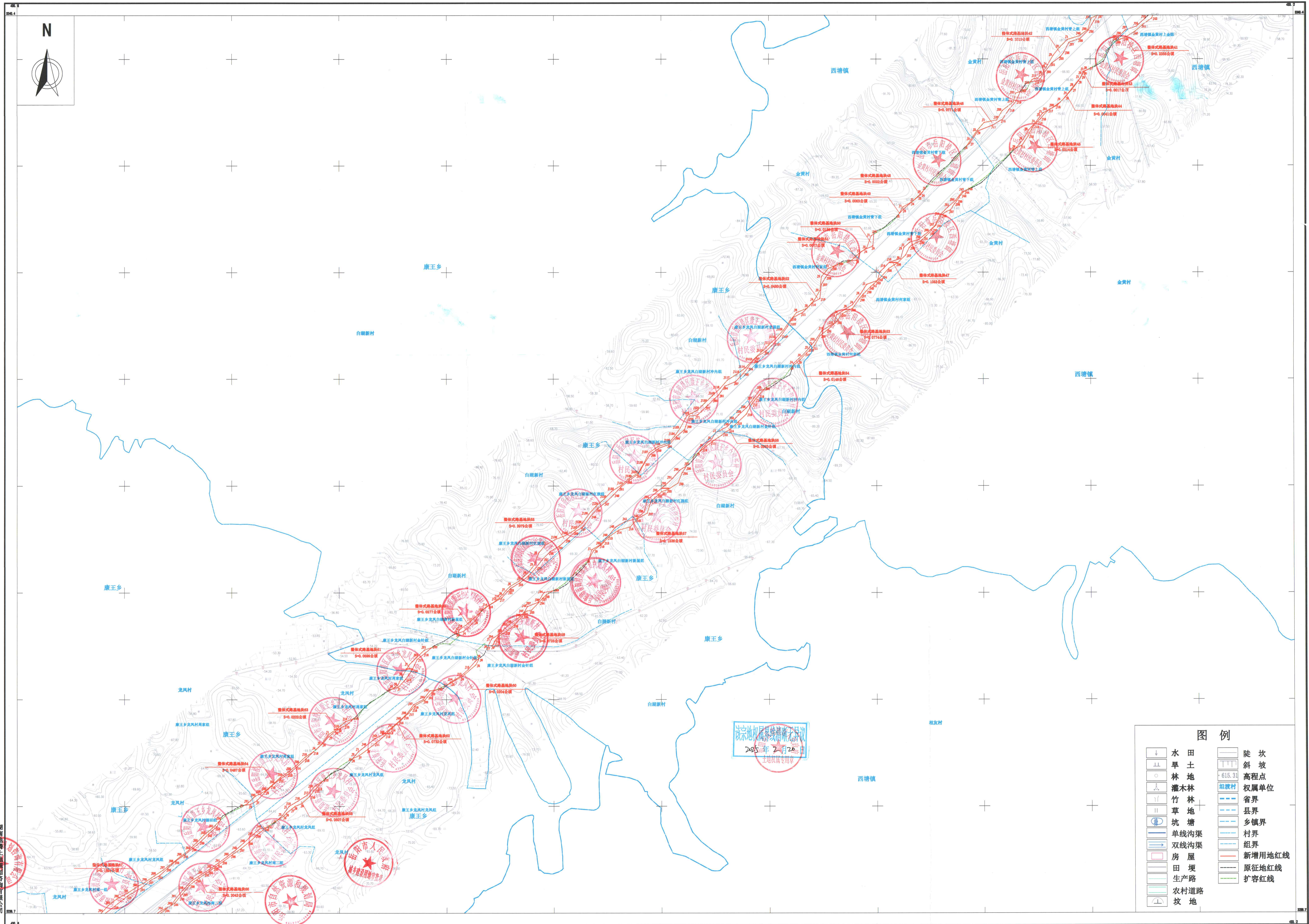
2025年1月数字制图
2000国家大地坐标系
1985国家高程基准, 等高距为1米
2017年版显示

1:2000

编制: 杨帆
检查: 蒋茂
审核: 李昕

G4京港澳高速羊楼司（湘鄂界）至岳阳龙湾段扩容工程项目（岳阳楼区段）勘测定界图（3）

328.715-431.827



图例

	水田		陡坎
	旱土		斜坡
	灌木林		615.31
	竹林		权属单位
	草地		县界
	坑塘		乡镇界
	单线沟渠		村界
	双线沟渠		组界
	房屋		新增用地红线
	田埂		原征地红线
	生产路		扩容红线
	农村道路		
	坟地		

2025年2月20日
土地权属专用章

湖南地调院
湖南地调院
湖南地调院

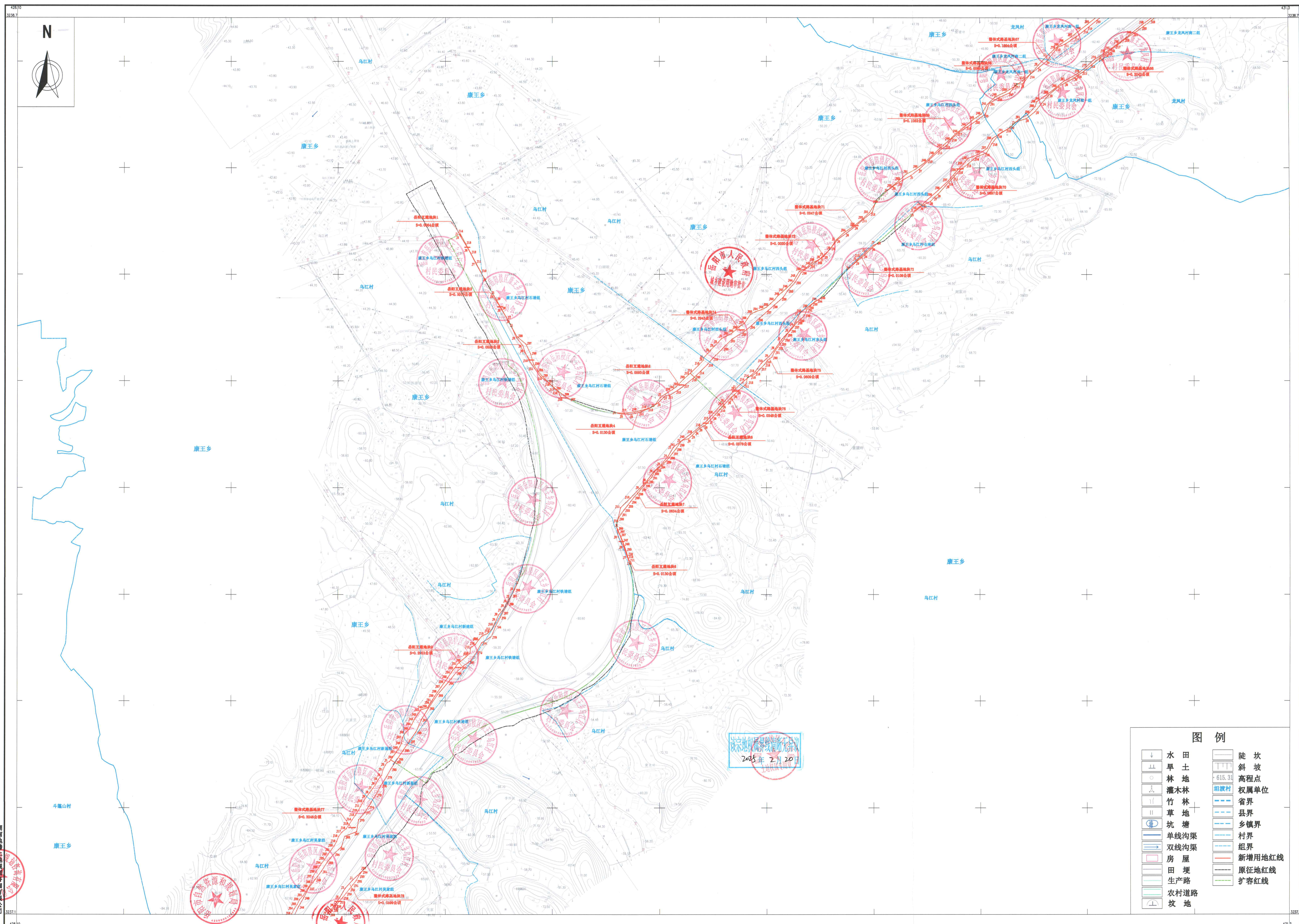
2025年1月数字化制图
2000国家大地坐标系
1985国家高程基准, 等高距为1米
2017年版图例

1:2000

测量员: 杨帆
绘图员: 蒋亮
检查员: 李昕

G4京港澳高速羊楼司（湘鄂界）至岳阳龙湾段扩容工程项目（岳阳楼区段）勘测定界图（4）

327.045-428.964



图例

	水田		陡坎
	旱地		斜坡
	灌木林		权属单位
	竹林		省界
	草地		县界
	坑塘		乡镇界
	单线沟渠		村界
	双线沟渠		组界
	房屋		新增用地红线
	田埋		原征地红线
	生产路		扩容红线
	农村道路		
	坟地		

2025年2月20日

湖南地籍土地勘测咨询有限公司

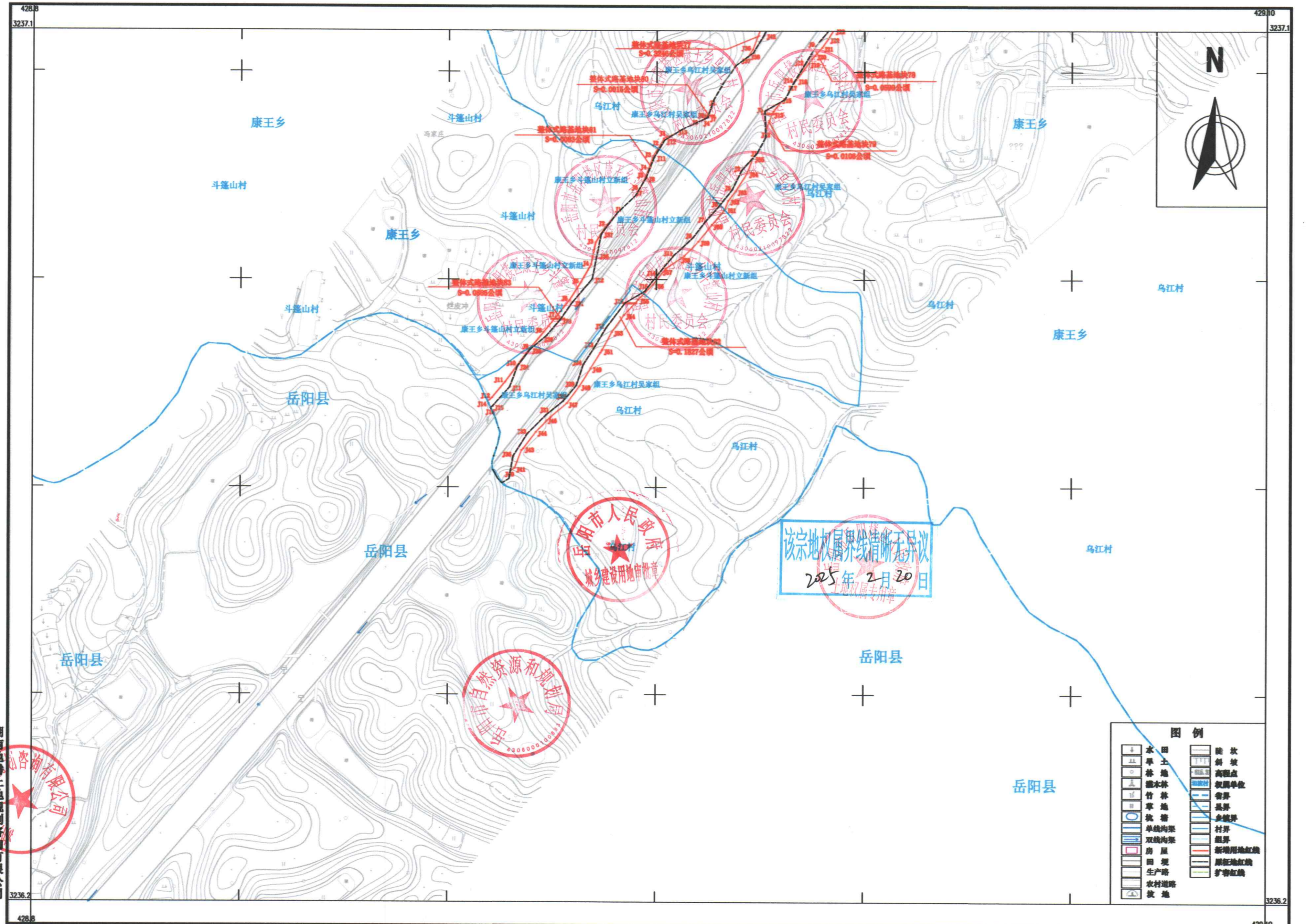
2025年1月数字化制图
2000国家大地坐标系
1985国家高程基准，等高距为1米
2017年版图例

1:2000

编制员：杨帆
绘图员：黄茂松
检查员：李研研

G4京港澳高速羊楼司（湘鄂界）至岳阳龙湾段扩容工程项目（岳阳楼区段）勘测定界图（5）

3236.223-428.778



湖南地腾土地规划咨询有限公司
 湖南地腾土地规划咨询有限公司

2025年1月数字化制图
 2000国家大地坐标系
 1985国家高程基准，等高距为1米
 2017年版图式

1:2000

测量员：杨帆
 绘图员：蒋茂荣
 检查员：李昕昕