

# 《关于设立岳阳林纸股份有限公司等铁路专用线路 安全保护区的通告》

## 图文解说

主讲：

时间：

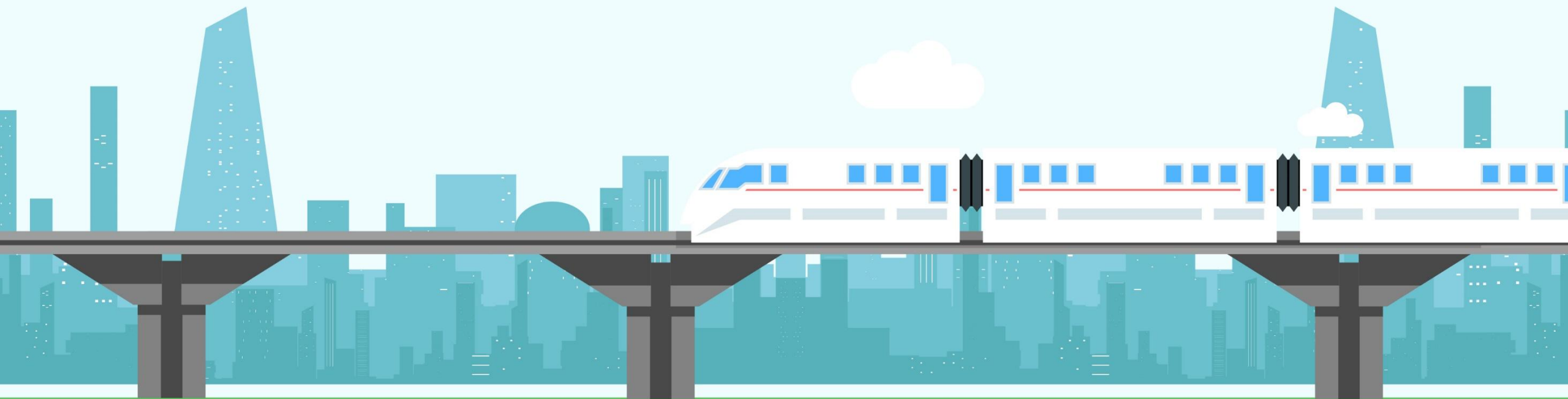




为加强铁路运输安全管理，保护人民群众生命财产安全，由岳阳楼区住房和城乡建设局起草了《关于设立岳阳林纸股份有限公司等铁路专用线路安全保护区的通告》（以下简称《通告》），经岳阳楼区人民政府批准印发，自 年 月 日起实施。

01

# 必要性说明



高质量

铁路线路

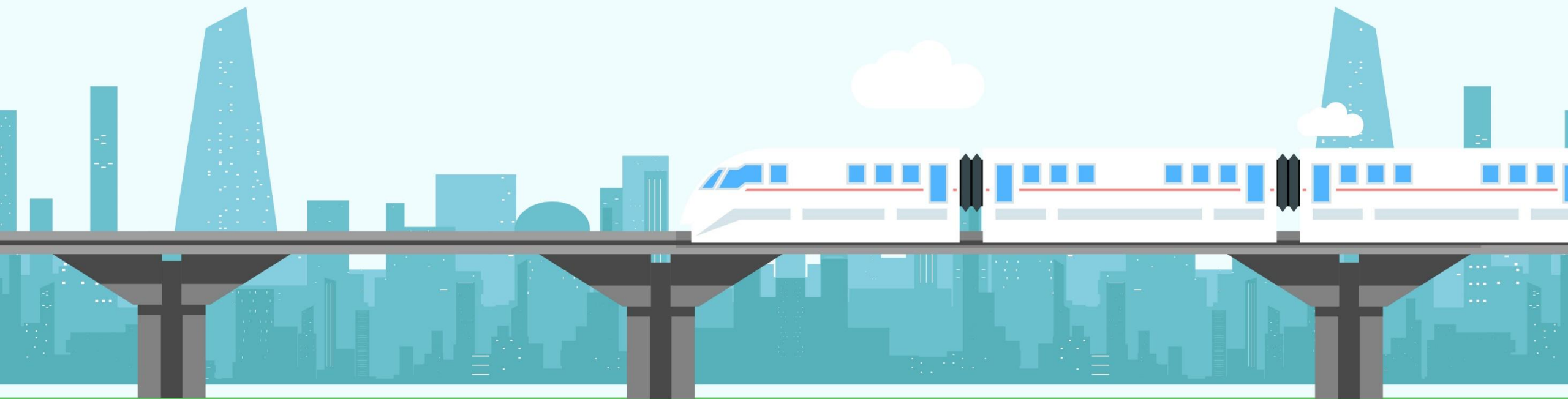
保障

随着我国铁路事业高质量快速发展，以前设定的铁路线路安全保护相关管理制度已不能适应新形势发展需要，迫切需要完善铁路线路安全法治保障体系。

本《通告》出台，是为了响应国务院办公厅转发交通运输部等单位《关于加强铁路沿线安全环境治理工作意见的通知》(国办函〔2021〕49号)、《湖南省人民政府办公厅关于做好铁路线路安全保护区划定工作的通知》(湘政办函〔2018〕70号)等有关规定，推进我区境内铁路专用线线路安全保护区划定有序进行。

02

# 制定经过说明



## 岳阳楼区人民政府成立铁路专用线路 保护区域划定工作专班

铁路部门就保护区划定  
工作提供**专业指导**

区铁路安全环境治理协调  
小组办公室组织铁路、交  
通、乡镇街道等部门对全  
区境内所有铁路专用线路  
进行**勘查**

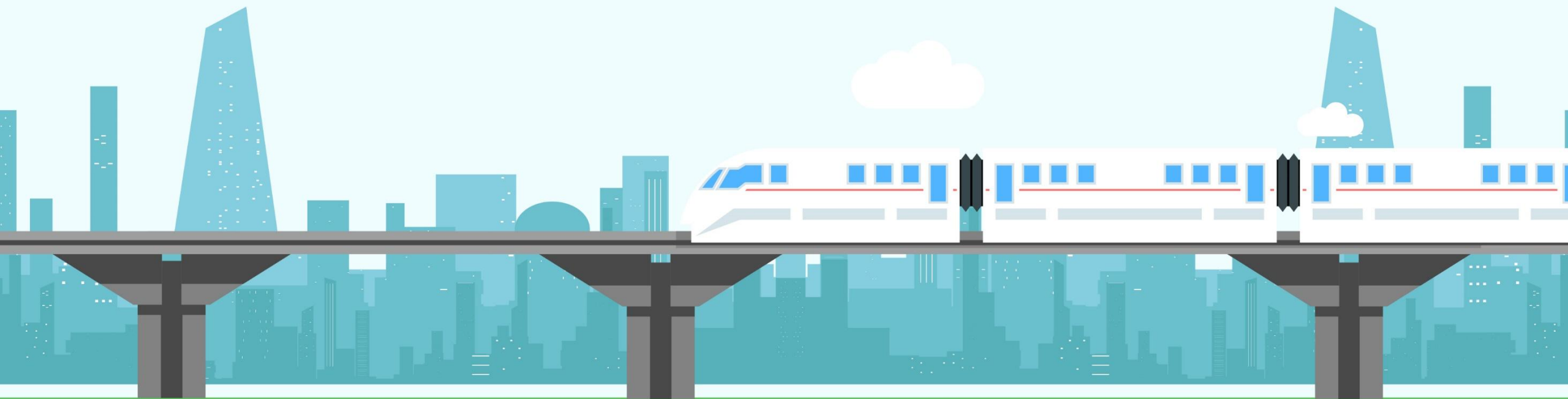


岳阳楼区境内各条铁路专用  
线经营管理单位负责向岳阳  
楼区人民政府提交安全保护  
区划定的**建议方案**

区铁路安全环境治理协调小组办公  
室起草《通告》，由区人民政府  
**发布**

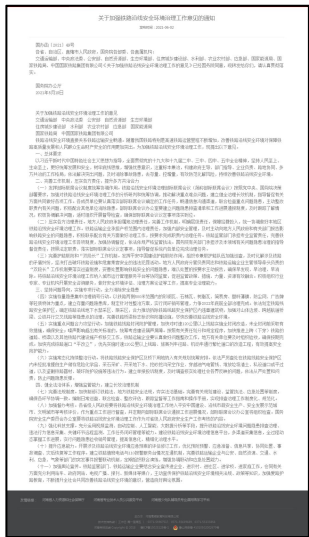
03

# 政策依据





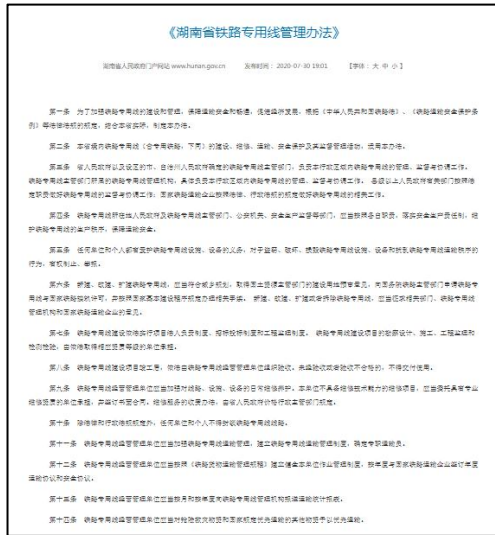
《铁路安全管理条例》  
(国务院令 第639号)



国务院办公厅转发交通运输部等单位《关于加强铁路沿线安全环境治理工作意见的通知》(国办函[2021]49号)



《湖南省铁路安全管理条例》  
(湖南省人大常委会第61号公告)



《湖南省铁路专用线管理办法》  
(湖南省人民政府令 第227号)

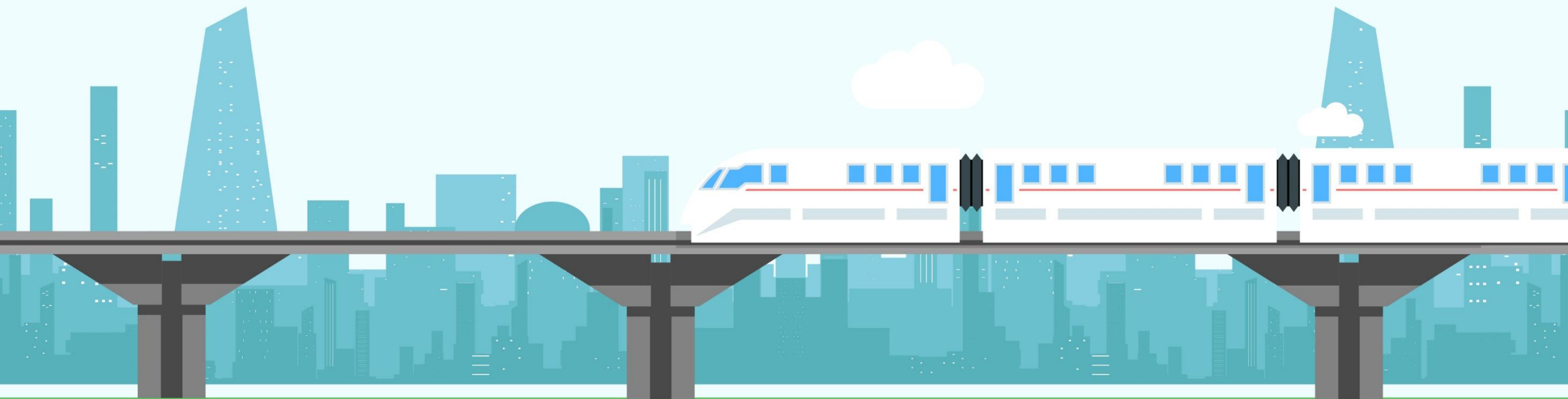


《湖南省人民政府办公厅关于做好铁路线路安全保护区划定工作的通知》  
(湘政办函[2018]70号)



04

# 主要内容





## 安全保护区位置

洪家洲社区、城陵矶村、港口社区、南岳社区、桂花园社区、骆家坡社区、滨湖村、冷水铺社区、小湖湾社区，平齐铁路专用线路，长度约4977米。



划定范围

中粮贸易岳阳城陵矶港口有限公司铁路专用线路与岳阳城陵矶港务有限责任公司、岳阳林纸股份有限公司、华能湖南岳阳发电有限责任公司、中储棉岳阳有限公司、湖南省供销储运总公司岳阳分公司铁路专用线路接壤,沿线根据《铁路安全管理条例》(国务院令第639号)要求,安全保护区范围从铁路线路路堤坡脚、路堑坡顶或者铁路桥梁(含铁路、道路两用桥)外侧起向外8米(具体范围附图)。

## 安全规定



安全



保护



铁路



规范

在铁路专用线路安全保护区内，任何单位和个人禁止在安全保护区烧荒、放养牲畜、种植影响铁路专用线路安全和行车瞭望的树木等植物，禁止向安全保护区排污、倾倒垃圾以及其它危害铁路安全的物质。

在铁路专用线路安全保护区内建造建筑物、构筑物等设施，取土、挖砂、挖沟、采空作业或堆放、悬挂物品，应当征得铁路运输企业同意并签订安全协议，遵守保证铁路安全的国家标准、行业标准和施工安全规范，采取措施防止影响铁路运输安全。



## 建设审批

各相关部门和单位在审批、核准或备案有关基本建设项目时，要严格控制在安全保护区有效距离新建或改扩建工程，充分考虑该项目或行为对铁路专用线路安全的影响并依法依规办理。

# 谢谢你的观看

《关于设立岳阳林纸股份有限公司等铁路专用线路安全保护区的  
通告》政策解读